

COMBROS - Rysunek nr 88

SZKIC ZAPLECZA KONTENERÓW

Wymiary zewnętrzne pojedynczego kontenera:

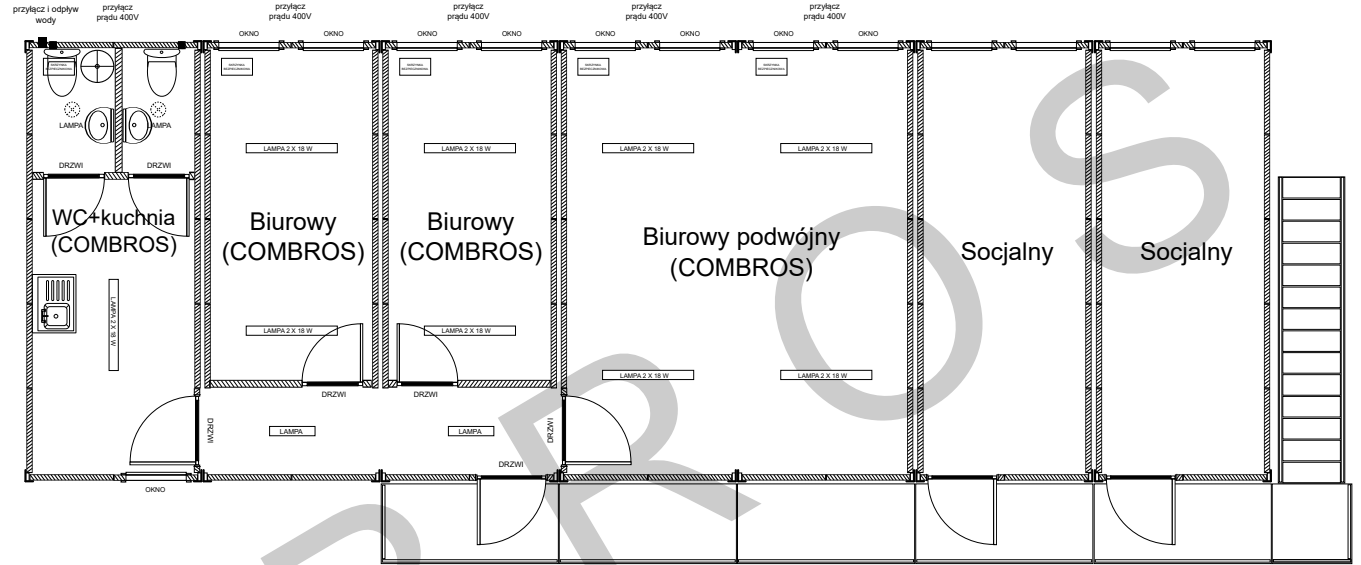
Długość: 6060mm

Szerokość: 2440mm

Wysokość: 2800mm (biurowy/sanitarny)

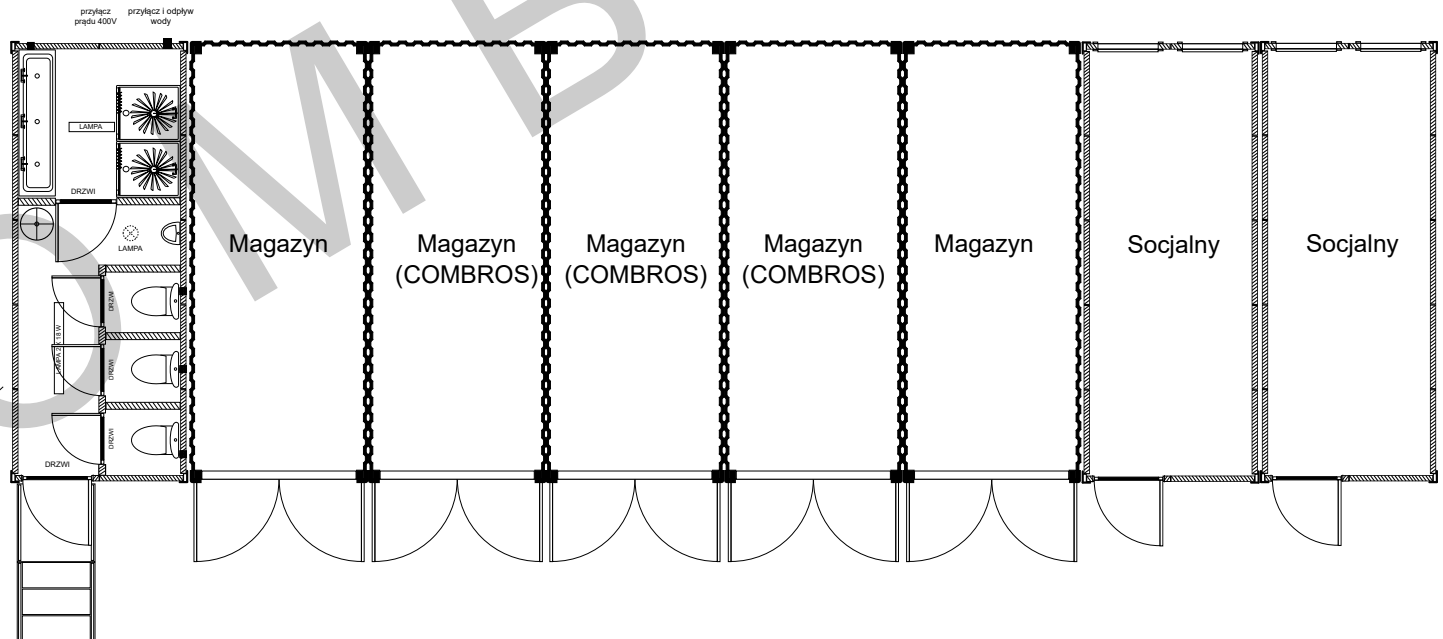
2600mm (magazynowy)

PIĘTRO



- Kontenery socjalne (4 szt.) i magazynowe (5 szt.) - przewiezione na budowie
- Zestaw 5 szt. kontenerów, kontener sanitarny, fekalny, schody i podesty - dostarczane przez COMBROS

PARTER



Kontener sanitarny
na konteherze fekalnym
H = 70cm